

Wysokie natężenie pola — ziemie rzadkie

Dane wyrobu:

Karta wyrobu nr 501



### **Wstęp:**

Magnesy prętowe z metali ziem rzadkich, o wysokim natężeniu pola magnetycznego, umożliwiają wyjątkowo skuteczne usuwanie zanieczyszczeń paramagnetycznych i z żelaza, o rozmiarach nawet poniżej mikrona, ze swobodnie przepływających materiałów, w tym proszków i cieczy.

Pręty tego typu są szczególnie interesujące dla producentów urządzeń, którzy zamierzają je umieścić w swoich maszynach. Wymaga to minimalnych zmian konstrukcyjnych i zapewnia elastyczność.

Koniec każdego pręta ma gwint M6 zapewniający łatwy montaż. Alternatywne wykonanie może być bez gwintu lub w postaci gwintowanych kołków, zgodnie ze składanym zamówieniem.

Na magazynie znajduje się wiele rozmiarów prętów, co umożliwia wysyłkę jeszcze w tym samym dniu.

### **Czyszczenie:**

W zależności od konfiguracji, magnesy prętowe można oczyścić w ciągu kilku sekund przez proste przepchnięcie przyciągniętych zanieczyszczeń na jeden z jego końców. Spowoduje to uwolnienie przyciągniętych zanieczyszczeń i umożliwi wykonanie dalszej analizy składu zanieczyszczeń.

### **Odpowiednie produkty:**

Wszelkiego typu proszki, granulaty, płyny itd.

### **Odpowiednie miejsca zabudowy:**

Dowolne miejsca procesowe.

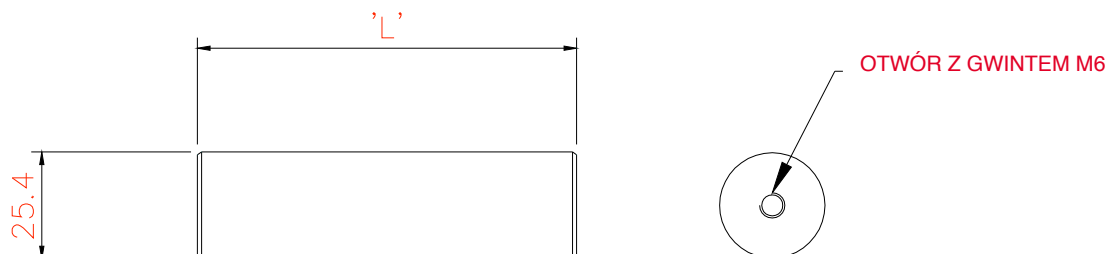
### **Zalety:**

- Łatwość czyszczenia
- Prostota użytkowania
- Zapewnia elastyczną konstrukcję
- Usuwanie zanieczyszczeń o średnicy mikrona
- Spełnia wymagania audytu
- Z pierwiastków ziem rzadkich, do wyboru trzy typy natężenia pola magnetycznego

### **Kategoria:**

Dokładne.

## Wysokie natężenie pola — ziemie rzadkie



### Wymiary:

Nr kat.	Długość L	Masa w kg
SR100	100	0,35
SR150	150	0,53
SR200	200	0,70
SR250	250	0,88
SR300	300	1,05
SR350	350	1,23
SR400	400	1,40
SR450	450	1,58
SR500	500	1,75
SR550	550	1,93
SR600	600	2,10
SR650	650	2,28
SR700	700	2,45
SR750	750	2,63
SR800	800	2,80
SR850	850	2,98
SR900	900	3,15
SR950	950	3,33
SR1000	1000	3,50

Wszystkie wymiary w mm

### Parametry:

#### Parametry magnetyczne:

7000 gaussów — standardowa siła przyciągania  
9000 gaussów — wysoka siła przyciągania  
11 000 gaussów — bardzo wysoka siła przyciągania  
Na powierzchni pręta

#### Odczyt parametrów:

#### Materiał magnetyczny:

Metale ziem rzadkich, neodym, żelazo, bor

#### Klasa magnesu:

N35 i N45 — poddany, przed użyciem, przeglądowi i dopuszczeniu za pomocą histerezoграfu

#### Temperatura:

-20°C / +90°C

### Materiały:

#### Rurka:

Stal nierdzewna klasy 316 — jakość odpowiednia do zastosowań w lotnictwie

#### Pozostałe elementy:

Stal nierdzewna klasy 316

#### Wykończenie powierzchni:

Polerowana z dokładnością do 0,6 μm

#### Koniec pręta:

Z gwintem M6 × 8 mm, na obu końcach

### Opcje:

Wysokotemperaturowy materiał magnetyczny samarowo-kobaltowy do +250°C

Parametry odpowiednie do zastosowań farmaceutycznych

Dostawa w wersji bez elementów gwintowanych lub z kołkami

Dowolna wielkość i szczegółowe właściwości gwintu

Z certyfikatem ATEX

Wysokie natężenie pola — ziemie rzadkie

Dane wyrobu:

Karta wyrobu nr 502



### **Wstęp:**

Magnetyczna sonda do pobierania próbek Eclipse Magnetics, o dużym natężeniu pola magnetycznego, zapewnia kontrolerom jakości szybkie i łatwe badanie czystości produktów typu proszków, granulatów lub cieczy pod kątem zanieczyszczeń żelaznych lub paramagnetycznych.

Sonda powinna być wykorzystywana przy wrywkowej kontroli dostaw towarów, przed wysyłką oraz w krytycznych punktach kontroli na całej linii technologicznej dla potrzeb kontroli partii produkcyjnych.

Wystarczy zapewnić przejście namagnesowanej części sondy przez przetwarzany produkt. Wszelkie obecne zanieczyszczenia żelazne lub paramagnetyczne staną się wyraźnie widoczne po zatrzymaniu na powierzchni sondy. Tak oczyszczona sonda jest gotowa do dalszej analizy.

### **Czyszczenie:**

Czyszczenie można przeprowadzić w ciągu kilku sekund. Należy wyjąć sondę z obszaru pobierania próbek i trzymając za korpus sondy, pociągnąć tylną rączkę do tyłu, co spowoduje uwolnienie przyciągniętych zanieczyszczeń.

Wszelkie proszki, granulaty, płyny, sosy, soki, czekolada itd.

### **Odpowiednie miejsca umieszczenia:**

Wszelkie istniejące punkty pobierania próbek lub pakowania produktów.

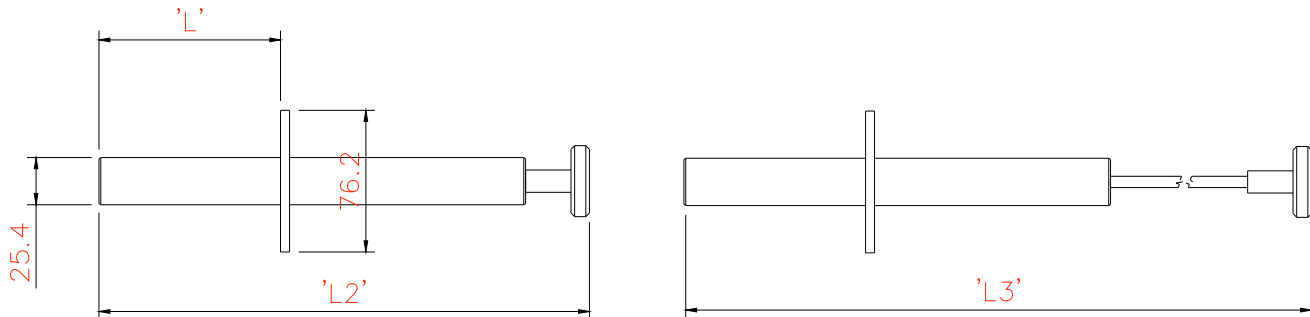
### **Zalety:**

- Łatwość czyszczenia
- Łatwe do użycia
- Wskazanie obecności zanieczyszczeń
- Usuwanie zanieczyszczeń o średnicy mikrona
- Spełnia wymagania audytu
- Natężenie pola magnetycznego 9000 gaussów

### **Kategoria:**

Dokładne.

Wysokie natężenie pola — ziemie rzadkie



### Wymiary:

Nr kat.	Długość L	Długość L2	Długość L3	Waga kg
MSP100	100	265	395	0,9
MSP200	200	365	495	1,2
MSP300	300	465	595	1,6

Wszystkie wymiary w mm

### Parametry:

<b>Parametry magnetyczne:</b>	9000 gaussów — wysoka siła przyciągania
<b>Odczyt parametrów:</b>	Na powierzchni rurki
<b>Materiał magnetyczny:</b>	Metale ziem rzadkich, neodym, żelazo, bor
<b>Klasa magnesu:</b>	N45 — poddany przeglądowi i dopuszczeniu za pomocą histerezo grafu przed użyciem
<b>Temperatura:</b>	-20°C / +90°C

### Materiały:

<b>Rurka:</b>	Stal nierdzewna klasy 316 — jakość odpowiednia do zastosowań w lotnictwie
<b>Pozostałe elementy:</b>	Stal nierdzewna klasy 316
<b>Wykończenie powierzchni:</b>	Polerowana z dokładnością 0,6 μm

### Opcje:

Wysokotemperaturowy materiał magnetyczny samarowo-kobaltowy +250°C  
Parametry odpowiednie do zastosowań farmaceutycznych  
Magnesy o długości do 1000 mm  
Z certyfikatem ATEX

Wysokie natężenie pola — ziemie rzadkie

Dane wyrobu:

Karta wyrobu nr 503



### **Wstęp:**

Magnesy kratowe o kształcie kołowym Eclipse Magnetics, o wysokim natężeniu pola magnetycznego, są niezwykle uniwersalne. Mogą być używane w większości zastosowań związanych z proszkami, granulatami i płynami do usuwania zanieczyszczeń żelaznych i paramagnetycznych, o wielkości nawet poniżej mikrona.

Kraty te mogą być produkowane w dowolnym rozmiarze i z dowolną ilością prętów tak by spełnić wymagania większości zastosowań. Ze względu na niski profil boczny ramy kraty, możliwy jest ich montaż w istniejących rurociągach lub koszach zasypowych.

Kraty są szczególnie interesujące dla producentów urządzeń, którzy chcieliby umieścić je w wytwarzanych maszynach przy minimalnych zmianach konstrukcyjnych, a ponadto zapewniają uniwersalność.

### **Czyszczenie:**

Ze względu na wysokie natężenie pola magnetycznego i prostą konstrukcję, kraty zamontowane na stałe wymagają więcej pracy przy czyszczeniu niż konstrukcja Eclipse Magnetics typu „Łatwa do czyszczenia”. Po wyjęciu kraty z jej położenia roboczego należy zepchnąć zanieczyszczenia w dół każdego z prętów ręką ubraną w rękawicę. Spowoduje to uwolnienie większości przyciągniętych zanieczyszczeń.

Do usunięcia pozostałych lub bardzo drobnych zanieczyszczeń można użyć taśmy samoprzylepnej.

### **Odpowiednie produkty:**

Suche proszki i granulaty.

### **Odpowiednie miejsca umieszczenia:**

Wszelkie pionowe lub lekko nachylone pod kątem linie technologiczne.

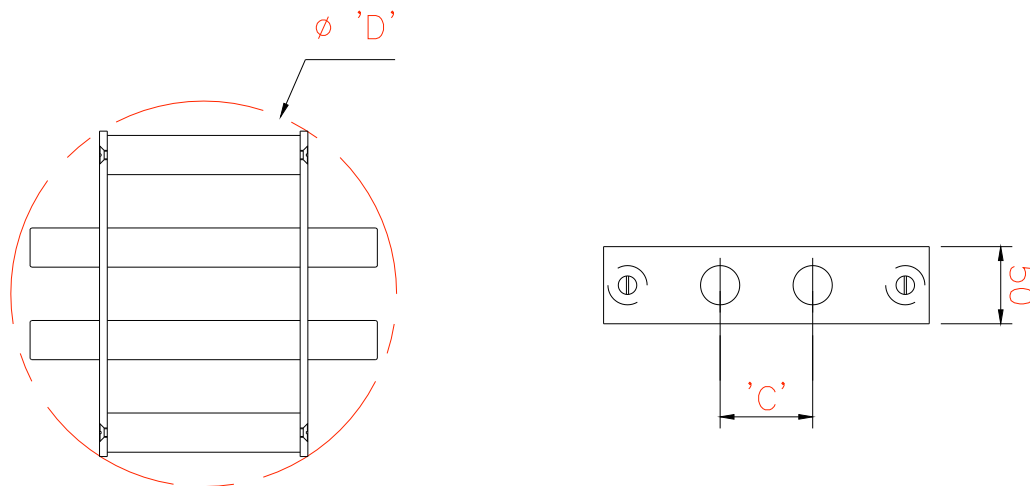
### **Zalety:**

- Łatwość montażu
- Mniejsze ryzyko powstawania iskier
- Usuwanie zanieczyszczeń o rozmiarach poniżej mikrona
- Spełnia wymagania audytu
- Natężenie pola 9000 gaussów

### **Kategoria:**

Dokładne.

Wysokie natężenie pola — ziemie rzadkie



## Wymiary:

Nr kat.	Średnica D	Rozstaw C	Liczba prętów	Waga kg
CG100	100	45	2	1,2
CG150	150	50	3	1,5
CG200	200	60	3	2,2
CG250	250	60	4	3,7
CG300	300	60	5	5,0
CG350	350	60	6	7,0
CG400	400	60	7	9,5
CG450	450	60	7	14
CG500	500	60	8	17

Wszystkie wymiary w mm

## Parametry:

### Parametry magnetyczne:

7000 gaussów — standardowa siła przyciągania  
 9000 gaussów — wysoka siła przyciągania  
 11 000 gaussów — bardzo wysoka siła przyciągania  
 Na powierzchni rurki

### Odczyt parametrów:

### Materiał magnetyczny:

Metale ziem rzadkich, neodym, żelazo, bor

### Klasa magnesu:

N35 i N45 — poddany przeglądowi i dopuszczeniu za pomocą histerezoграfu przed użyciem

### Temperatura:

-20°C / +90°C

## Materiały:

### Rama kratki:

Stal nierdzewna klasy 316

### Rurka:

Stal nierdzewna klasy 316 — jakość odpowiednia do zastosowań w lotnictwie

### Pozostałe elementy:

Stal nierdzewna klasy 316

### Wykończenie powierzchni:

Polerowana z dokładnością 0,6 μm

## Opcje:

Wysokotemperaturowy materiał magnetyczny samarowo-kobaltowy +250°C

Rozmiary do 1000 mm

Parametry odpowiednie do zastosowań farmaceutycznych

Z przełącznikiem zabezpieczającym

Z certyfikatem ATEX

# Magnes kratowy kwadratowy



Wysokie natężenie pola — ziemię rzadkie

Dane wyrobu:

Karta wyrobu nr 504



## **Wstęp:**

Kwadratowe magnesy kratowe Eclipse Magnetics, o wysokim natężeniu pola magnetycznego, są niezwykle uniwersalne. Mogą być używane w większości zastosowań związanych z proszkami, granulatami i płynami, do usuwania zanieczyszczeń żelaznych i paramagnetycznych o wielkości nawet poniżej mikrona.

Kraty mogą być produkowane w dowolnym rozmiarze i z dowolną ilością prętów spełniających wymagania większości zastosowań. Ze względu na niski profil boczny ramy kraty, możliwy jest jej montaż w istniejących zsypaniach lub maszynach, gdzie istnieją ograniczenia związane z wysokością.

Kraty są szczególnie interesujące dla producentów urządzeń, którzy chcieliby umieścić je w wytwarzanych maszynach, gdyż wymagałoby to minimalnych zmian konstrukcyjnych, a ponadto zapewniają uniwersalność.

## **Czyszczenie:**

Ze względu na wysokie natężenie pola magnetycznego i prostą konstrukcję, kraty zamontowane na stałe wymagają więcej pracy przy czyszczeniu niż rozwiązanie Eclipse Magnetics o konstrukcji typu „Łatwe do czyszczenia”. Po wyjęciu kraty z jej położenia roboczego należy zepchnąć zanieczyszczenia w dół każdego z prętów ręką ubraną w rękawicę. Spowoduje to uwolnienie większości przyciągniętych zanieczyszczeń. Do usunięcia pozostałych lub bardzo drobnych zanieczyszczeń można użyć taśmy samoprzylepnej.

Jako alternatywę można rozważyć zastosowanie kratek Eclipse Magnetics „Łatwe do czyszczenia”, p. karta charakterystyki wyrobu 506.

## **Odpowiednie produkty:**

Suche proszki i granulaty.

## **Odpowiednie miejsca umieszczenia:**

Wszelkie pionowe lub lekko nachylone pod kątem linie technologiczne.

## **Zalety:**

- Łatwość montażu
- Mniejsze ryzyko powstawania iskier
- Możliwość usuwania zanieczyszczeń o rozmiarach poniżej mikrona
- Spełnia wymagania audytu
- Natężenie pola 9000 gaussów

## **Kategoria:**

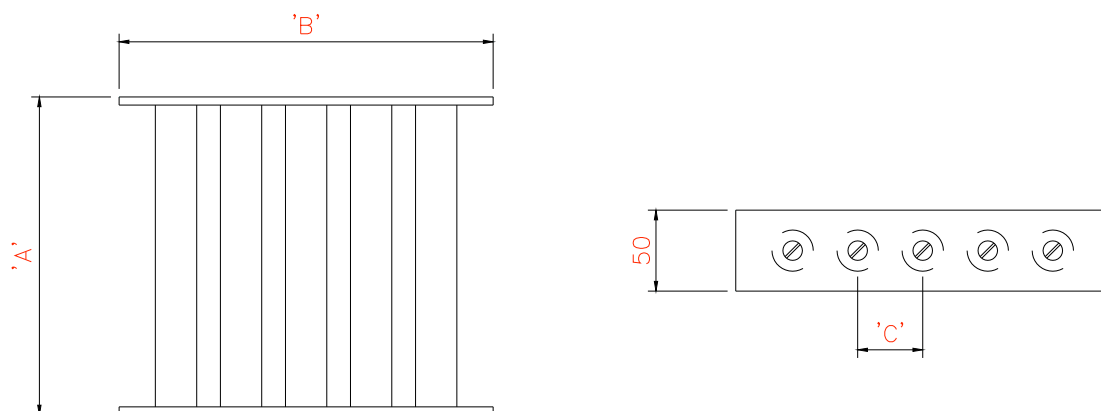
Dokładne.



# Magnes kratowy kwadratowy



Wysokie natężenie pola — ziemie rzadkie



## Wymiary:

Nr kat.	Długość A	Szerokość B	Rozstaw C	Liczba prętów	Waga kg
GM1515	150	150	60	2	3,2
GM2020	200	200	60	3	3,8
GM2525	250	250	55	4	6,2
GM3030	300	300	55	5	8,0
GM3535	350	350	55	6	11,0
GM4040	400	400	55	7	14,8
GM4545	450	450	55	8	19,2
GM5050	500	500	55	9	21,0

Wszystkie wymiary w mm

## Parametry:

### Parametry magnetyczne:

7000 gaussów — standardowa siła przyciągania  
9000 gaussów — wysoka siła przyciągania  
11 000 gaussów — bardzo wysoka siła przyciągania  
Na powierzchni rurki

### Odczyt parametrów:

### Materiał magnetyczny:

Metale ziem rzadkich, neodym, żelazo, bor

### Klasa magnesu:

N35 i N45 — poddany przeglądowi i dopuszczeniu za pomocą histerezo grafu przed użyciem

### Temperatura:

-20°C / +90°C

## Materiały:

### Rama kratki:

Stal nierdzewna klasy 316

### Rurka:

Stal nierdzewna klasy 316 — jakość odpowiednia do zastosowań w lotnictwie

### Pozostałe elementy:

Stal nierdzewna klasy 316

### Wykończenie powierzchni:

Polerowana z dokładnością 0,6 μm

## Opcje:

Wysokotemperaturowy materiał magnetyczny samarowo-kobaltowy +250°C

Rozmiary do 1000 mm × 1000 mm

Parametry odpowiednie do zastosowań farmaceutycznych

Z przekaźnikiem zabezpieczającym

Z certyfikatem ATEX

**TESSA**  
BIURO INŻYNIERSKIE

## TESSA Wolff i Synowie sp.j.

31-354 Kraków  
ul. Pasternik 94A  
tel/fax: +48/12/6328141  
email: tessa@tessa.eu  
www.tessa.eu

Oddział Ciechanów  
06-400 Ciechanów  
ul. Wojska Polskiego 1  
tel/fax: +48/23/6720597

Wysokie natężenie pola — ziemie rzadkie

Dane wyrobu:

Karta wyrobu nr 505



### **Wstęp:**

Magnes sitowy Eclipse Magnetics jest unikalny, gdyż jest wykonany w pełni ze stali nierdzewnej i posiada lekką konstrukcję. Zmniejsza to naprężenia które mogłyby wystąpić w przypadku innych typów magnesów sitowych.

Urządzenie jest umieszczane poniżej pokładu przesiewacza (rys. A), co umożliwia uzyskanie znakomitej jakości separacji. Ze względu na wysokie natężenie pola magnetycznego, w obrębie urządzenia, skutecznie mogą być usuwane nawet cząstki o wielkości poniżej mikrona, powstające wskutek zużywania się pokładu przesiewacza.

### **Czyszczenie:**

Wystarczy zdjąć z góry lej zasypowy i pokład przesiewacza z sita. Magnes wyjmuje się z dolnego odbieralnika. Należy go położyć na niemagnetycznej powierzchni. Za pomocą dostarczonego wraz z urządzeniem narzędzia do czyszczenia, można łatwo zgarnąć i usunąć wszelkie zanieczyszczenia przyciągnięte przez poszczególne pręty.

### **Odpowiednie produkty:**

Sucho proszki, granulaty i ciecze itd.

### **Miejsce montażu:**

Za pokładem przesiewacza.

### **Zalety:**

- Łatwość czyszczenia
- Zmniejsza ryzyko powstawania iskier
- Spełnia wymagania audytu
- Usuwa zanieczyszczenia wielkości poniżej mikrona
- Chroni przed zużywaniem się i uszkodzeniem pokładu przesiewacza
- Natężenie pola 9000 Gaussów
- Metalowa konstrukcja zapewniająca odprowadzanie ładunków elektrostatycznych

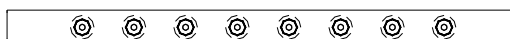
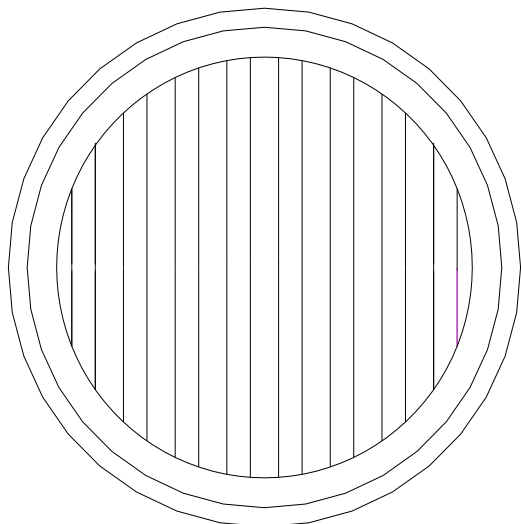
### **Kategoria:**

Dokładne.



Rys. A.

Wysokie natężenie pola — ziemie rzadkie



## Wymiary:

Nr kat.	Średnica A	Grubość B	Liczba prętów	Masa	Do stosowania według typów
SMRF	545	32	8	14	RussellFinex-Compact
SMFG	545	32	8	14	Farleygreene-Sievmaster

Wszystkie wymiary w mm

## Parametry:

### Parametry magnetyczne:

7000 \*Gaussów — standardowa siła przyciągania  
9000 Gaussów — wysoka siła przyciągania  
11 000 Gaussów — bardzo wysoka siła przyciągania

### Odczyt parametrów:

#### Materiał magnetyczny:

#### Klasa magnesu:

#### Temperatura:

Na powierzchni prętu  
Metale ziem rzadkich, neodym, żelazo, bor  
N35 i N45 — poddany, przed użyciem, przeglądowi i dopuszczeniu za pomocą histerezografu

-20°C / +90°C

\*Model o natężeniu 7000 Gaussów powinien być stosowany dla potrzeb wypieku pieczywa z mąki, aby umożliwić obecność dopuszczalnych tlenków żelaza.

## Materiały:

**Rama:** Stal nierdzewna 316  
**Rurka:** Stal nierdzewna 316 — jakość odpowiednia do zastosowań w lotnictwie  
**Wykończenie powierzchni:** Polerowana z dokładnością do 0,6 μm  
**Uszczelnienie:** Patrz opcje poniżej

## Opcje:

Wysokotemperaturowy materiał magnetyczny samarowo-kobaltowy +250°C

Uszczelka magnesu i sita z gumy silikonowej z domieszką metalu w celu umożliwienia separacji w przypadku uszkodzenia — ciemnoniebieska, z certyfikatem FDA

Parametry odpowiednie do zastosowań farmaceutycznych

Z certyfikatem ATEX