

Wysokie natężenie pola — ziemie rzadkie

Dane wyrobu:

Karta wyrobu nr 516



Wstęp:

Obudowany magnes typu pocisk doskonale nadaje się do usuwania ciał obcych, na przykład nakrętek, śrub, zszywek itp. z rurociągów transportu grawitacyjnego i pneumatycznego.

Konstrukcja urządzenia ma zapobiegać uszkodzeniu przez zabłąkane żelazne przedmioty drogiej aparatury technologicznej, na przykład młynków, granulatorów, mikserów i przenośników ślimakowych.

Element w kształcie pocisku wytwarzający silne pole magnetyczne jest zamontowany pośrodku obudowy ze stali nierdzewnej.

Konstrukcja taka zapewnia, że element magnetyczny nie wpływa na przepływ produktu.

Element w kształcie pocisku jest wykonany z materiału magnetycznego z pierwiastków ziem rzadkich wytwarzającego pole o dużym natężeniu i głęboko wnikających strumieniach, dzięki czemu następuje wychwytywanie zanieczyszczeń. Spiczasty, stożkowy czubek zapewnia spójność produktu i niezmienny przepływ w trakcie procesu technologicznego.

Urządzenie można stosować do wszystkich materiałów sproszkowanych i granulowanych. Do zaczepów można przymocować elektryczne blokady bezpieczeństwa

Czyszczenie:

Magnes typu pocisk Eclipse Magnetics należy czyścić ręcznie. Wystarczy zwolnić zaczepy przegubowe zabezpieczające drzwiczki, co umożliwi ich otwarcie. Daje to możliwość uzyskania dostępu do elementu magnetycznego w kształcie pocisku i jego wyczyszczenie z wszystkich przyciągniętych zanieczyszczeń. Zaleca się założenie rękawic ochronnych, aby uniknąć skaleczenia rąk przez ostre przyciągnięte przedmioty.

Odpowiednie produkty:

Suche proszki i granulaty, ziarno i produkty sypkie.

Odpowiednie miejsca umieszczenia:

Wloty / wyloty.

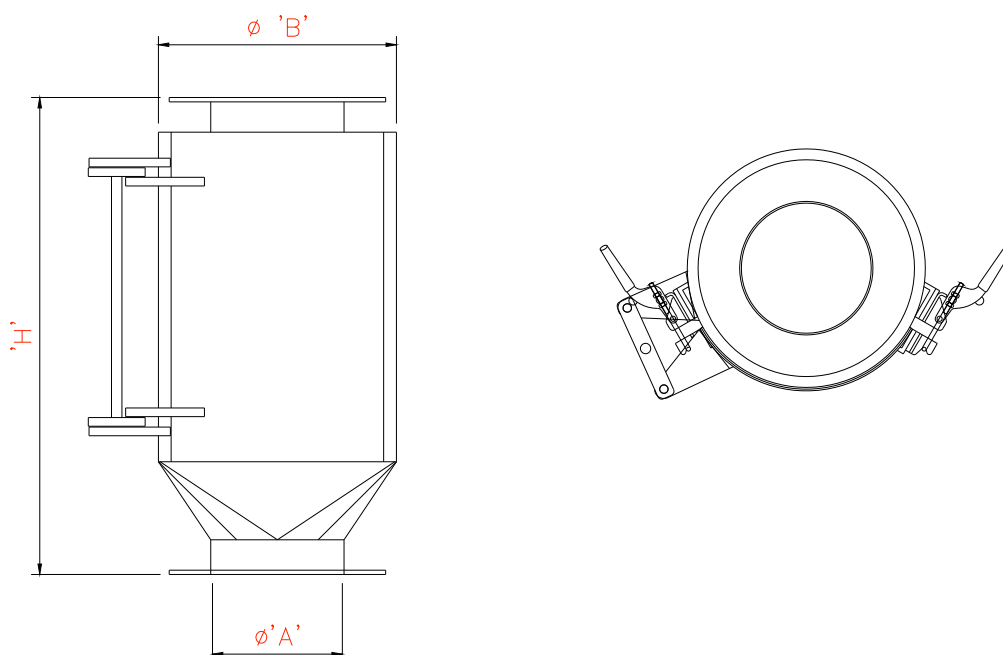
Zalety:

- Łatwa kontrola
- Zachowanie pełnego przepływu
- Duża zdolność zbierania zanieczyszczeń
- Zmniejszenie ryzyka powstawania iskier
- Usuwanie większych „zabłąkanych” zanieczyszczeń
- Spełnia wymagania audytu
- Magnesy z pierwiastków ziem rzadkich, głębokie pole magnetyczne

Kategoria:

Zgrubne (podstawowe).

Wysokie natężenie pola — ziemie rzadkie



Wymiary:

Nr kat.	Wlot / wylot A	Średnica B	Wysokość H	Masa w kg
HBM075	75 / 3" Ø	200	490	16
HBM100	100 / 4" Ø	225	490	22
HBM125	125 / 5" Ø	250	550	33
HBM150	150 / 6" Ø	275	550	46
HBM175	175 / 7" Ø	300	640	60
HBM200	200 / 8" Ø	325	640	105
HBM250	250 / 10" Ø	375	710	160
HBM300	300 / 12" Ø	425	710	210

Wszystkie wymiary w mm

Parametry:

Parametry magnetyczne:	9000 gaussów
Odczyt parametrów:	Na powierzchni zespołu magnetycznego
Materiał magnetyczny:	Metale ziem rzadkich, neodym, żelazo, bor
Klasa magnesu:	N35 — poddany, przed użyciem, przeglądowi i dopuszczeniu za pomocą histerezo grafu
Temperatura:	-20°C / +90°C
Ciśnienie:	+/-0,8 bara

Materiały:

Obudowa:	Stal nierdzewna klasy 304
Pozostałe elementy:	Stal nierdzewna klasy 304
Wykończenie powierzchni:	Śrutowanie
Uszczelki:	Biała pianka samoprzylepna
Zaciski przegubowe:	Miękka stal ocynkowana

Opcje:

Zaciski przegubowe ze stali nierdzewnej	Wysokotemperaturowy materiał magnetyczny samarowo-kobaltowy, +250°C
O średnicy do 500 mm	Uszczelka z domieszką metalu, z gumy silikonowej — ciemnoniebieska, z certyfikatem FDA
Stal nierdzewna klasy 316	Kołnierz
Z przekaźnikami zabezpieczającymi	Ceramiczny materiał magnetyczny