

Wysokie natężenie pola — ziemie rzadkie

Dane wyrobu:

Karta wyrobu nr 517



Rys. A.

### **Wstęp:**

Przesypowy separator magnetyczny Eclipse Magnetics o wysokim natężeniu pola został zaprojektowany z myślą o pracy w trudnych warunkach oraz miejscach, gdzie zanieczyszczenia mają stosunkowo duże rozmiary (np. nakrętki, śruby itp.).

Urządzenie posiada dwa zawieszane na zawiasach zespoły magnetyczne o dużym natężeniu pola magnetycznego, przymocowane do obudowy za pomocą regulowanego mechanizmu zawiasowego i potrójnej stożkowej nakrętki blokującej. Nakrętki te zapewniają równomierny docisk na całym obwodzie silikonowej uszczelki, która nadaje się do stosowania w przemyśle spożywczym.

Magnes przesypowy można umieścić w dowolnego typu pionowej lub ustawionej pod kątem rurze lub na przesypie. Typowym miejscem montażu są wloty surowca w rodzaju zboża, ryżu, kukurydzy, otrębów, paszy itd. na linię produkcyjną. Na wlocie zamontowany jest centralny element rozdzielający, kierujący przetwarzany produkt na powierzchnię magnetyczną, dzięki czemu skuteczność usuwania zanieczyszczeń jest wysoka.

Urządzenie można stosować do wszystkich materiałów sproszkowanych i granulatów. Do magnesów można przymocować elektryczne blokady bezpieczeństwa umożliwiające zatrzymanie procesu w przypadku przypadkowego otwarcia mechanizmu.

### **Czyszczenie:**

Magnes przesypowy Eclipse Magnetics posiada zalety systemu Eclipse Magnetics „Łatwy do czyszczenia”, p. rys. A.

Gdy urządzenie wymaga czyszczenia, wystarczy zwolnić zaczepy przegubowe o szybkim działaniu, odchylić zespoły magnetyczne wraz z płytami, a następnie odchylić płyty od magnesów. Zebrane zanieczyszczenia nie będą przyciągane magnetycznie i można je prosto i łatwo usunąć, umożliwiając kontrolę lub dalszą analizę.

### **Odpowiednie produkty:**

Suche proszki i granulaty.

### **Odpowiednie miejsca umieszczenia:**

Wloty / wyloty.

### **Zalety:**

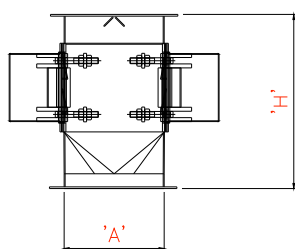
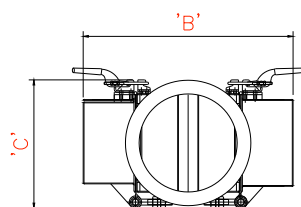
- Łatwość czyszczenia
- Zachowanie pełnego przepływu
- Duża zdolność zbierania zanieczyszczeń
- Zmniejszenie ryzyka powstawania iskier
- Usuwanie większych „zabłąkanych” zanieczyszczeń
- Spełnia wymagania audytu
- Magnesy z pierwiastków ziem rzadkich, głębokie pole magnetyczne

### **Kategoria:**

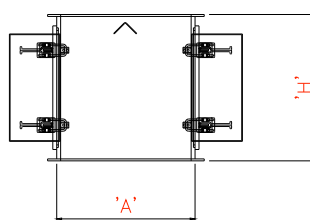
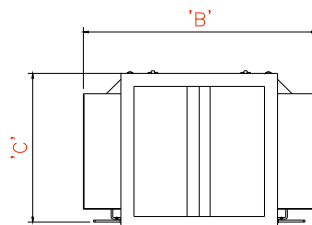
Zgrubne (podstawowe).

## Wysokie natężenie pola — ziemie rzadkie

Okrągłe



Kwadratowe.



### Wymiary:

Nr kat.	Wlot / wylot A ( mm / cali)	Szerokość B	Głębokość C	Wysokość H	Masa w kg
<b>Okrągłe</b>					
CMN150	150 / 6" Ø	350	250	270	24
CMN200	200 / 8" Ø	400	300	300	32
CMN250	250 / 10" Ø	450	350	400	42
CMN300	300 / 12" Ø	500	400	450	56
<b>Kwadratowe</b>					
CMN1515	150 / 6" kwadr.	330	220	200	22
CMN2020	200 / 8" kwadr.	380	270	250	30
CMN2525	250 / 10" kwadr.	450	320	300	39
CMN3030	300 / 12" kwadr.	500	370	350	52

Wszystkie wymiary w mm

### Parametry:

**Parametry magnetyczne:**

3500 gaussów

**Odczyt parametrów:**

Na powierzchni zespołu magnetycznego

**Materiał magnetyczny:**

Metale ziem rzadkich, neodym, żelazo, bor

**Klasa magnesu:**

N35 — poddany, przed użyciem, przeglądowi i dopuszczeniu za pomocą histerezo grafu

**Temperatura:**

-20°C / +60°C

**Ciśnienie:**

+/-0,2 bara

### Materiały:

**Obudowa:**

Stal nierdzewna klasy 316

**Pozostałe elementy:**

Stal nierdzewna klasy 316

**Wykończenie powierzchni:**

Polerowana od wewnątrz i na zewnątrz z dokładnością 1,2 µm

**Uszczelki:**

Biała pianka samoprzylepna

**Zaciski przegubowe:**

Miękka stal ocynkowana

### Opcje:

Zaciski przegubowe ze stali nierdzewnej

Wysokotemperaturowy materiał magnetyczny samarowo-kobaltowy, +250°C

Nadciśnienie do +/-5 barów

W rozmiarach do 500 mm (Ø lub kwadrat)

Stal nierdzewna klasy 304

Parametry odpowiednie do zastosowań farmaceutycznych

Z certyfikatem ATEX

Koźnierz

Z przekaźnikami zabezpieczającymi

Uszczelka z domieszka metalu, z gumy silikonowej — ciemnoniebieska, z certyfikatem FDA

Ceramiczny materiał magnetyczny