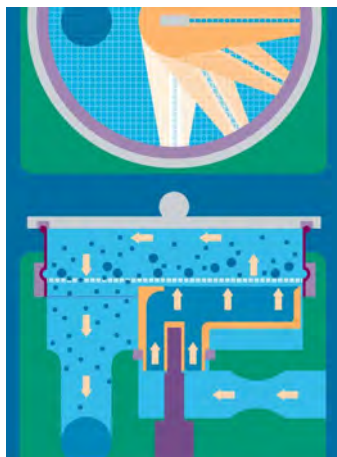


LPS to laboratoryjny przesiewacz służący do analizy sitowej materiałów o uziarnieniu z zakresu 0,02-2mm. Przesiew wymuszony jest strumieniem powietrza, co skraca proces przesiewania do 40 razy w porównaniu do tradycyjnych sit wibracyjnych.



GÓRA (rzut z góry): wirująca dysza oraz znajdujący się pod sitem otwór do usuwania z aparatu powietrza i podziarna.
DÓŁ (rzut z boku): przepływ powietrza przez urządzenie.

- Zastosowanie:** analiza granulometryczna lub produkcja w małej skali.
- Produkty:** chemikalia, farmaceutyki, środki spożywcze, produkty szkodliwe dla zdrowia
- Zakres pracy:** cząstki o wielkości 0,02-2mm.
- Wydajność:** 1-100kg/h.
praca ciągła
- Szarża:** 1-1500g (dla gęstości nasypowej 1kg/dm³).
praca okresowa

Charakterystyka urządzenia

- Czas analizy do 40-razy krótszy w porównaniu z przesiewaczami powietrznymi z jednym pokładem i z jednoramienną dyszą.
- Praca ciągła lub okresowa.
- Kondycjonowanie powietrza - obniżenie własności elektrostatycznych produktu.
- Regulacja prędkości przepływającego powietrza, prędkości obrotowej dyszy, czasu trwania analizy.
- Możliwość użycia standardowych sit DN76, DN100, DN200 lub DN400.
- Możliwość analizy do 8 próbek jednocześnie.
- Łatwa obsługa przy pomocy 5 przycisków.
- Proces prowadzony zgodnie z normą DIN ISO 9000.

Zasada działania

W urządzeniach LPS przesiew produktu wymuszony jest strumieniem powietrza, które podawane jest przez dyszę znajdującą się pod sitem. Powietrze przechodzi przez sito od dołu, następnie odbija się od pokrywy urządzenia i ponownie przechodzi przez sito - tym razem od góry. Drobną frakcją wraz z powietrzem przechodzi przez sito, a następnie jest usuwana z aparatu. Aby nie dopuścić do zapchania się sita, dysza nieustannie się obraca, dzięki czemu cała powierzchnia sita jest okresowo przedmuchiwana. Dzięki zamkniętej konstrukcji sita LPS możliwa jest analiza produktów szkodliwych dla zdrowia.



LPS 400K:
przesiewacz może pracować z 8 sitami DN100 (jak na zdjęciu) lub z jednym dużym sitem DN400.



LPS 100MC:
przesiewacz może pracować z 4 sitami DN176 (jak na zdjęciu) lub z jednym dużym sitem DN200.



LPS 400K do produkcji ciągłej:
umożliwia produkcję od 1 do 100kg produktu na godzinę. Urządzenie wykorzystuje sita DN400.